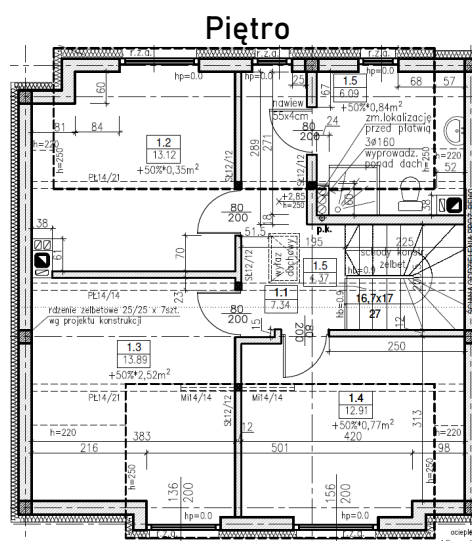
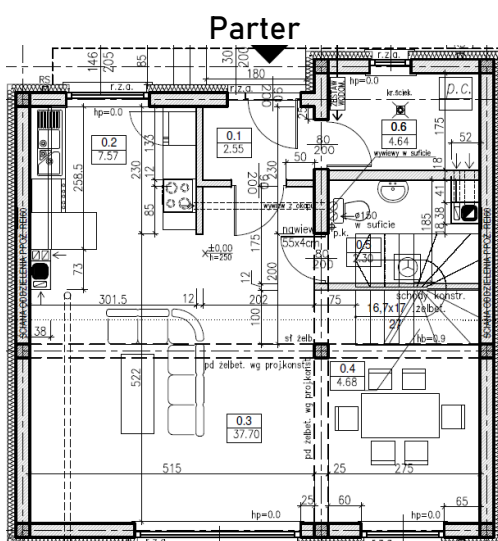
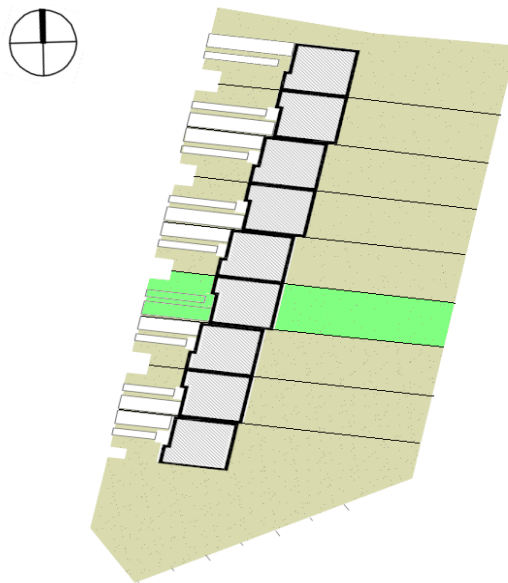




Segment: 5.1.f
Działka: 353 m²
Standard: deweloperski
Wyposażenie: komfort
Zakończenie prac: I kwartał 2023



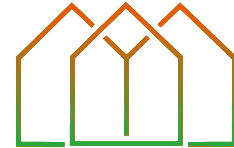
Pomieszczenie	Powierzchnia
Wiatrotap	2,55 m ²
Kuchnia	7,57 m ²
Strefa dzienna	37,7 m ²
Klatka schodowa	4,68 m ²
WC	2,3 m ²
Pomieszc. gosp.	4,64 m ²
Razem	59,44 m²

Pomieszczenie	Powierzchnia
Korytarz	7,34 m ²
Pokój 1	13,29 m ²
Sypialnia	15,15 m ²
Pokój 2	13,29 m ²
Łazienka	6,51 m ²
Razem	55,58 m²

1. Wymiary pomieszczeń i lokalizację urządzeń sanitarnych i inne podano na podstawie projektu budowlanego. W trakcie budowy mogą wystąpić różnice w stosunku do stanu projektowanego, wynikające ze specyfiki prac.
2. Powierzchnia jest obliczona w świetle pionowych przegród w stanie wykończonym, przy uwzględnieniu tynków i okładzin o grubości 1,5cm, na poziomie podłogi bez uwzględnienia listew przypodłogowych, progów itp. Wymiary są podane w stanie bez wykończenia.

**Budynek mieszkalny o numerze roboczym 5.1.f**

ul. Ogrodowa
41-400 Mysłowice
Dz: 2030/92, 2031/92, 2032/92, 2033/92, 2034/94,
2035/92 (obręb ewid. 0010 Wesota)
www.domnaogrodowej.pl
email: sprzedaz@domnaogrodowej.pl
telefon: +48 609 768 340
AAD Development sp. z o.o.
40-085 Katowice, ul. A. Mickiewicza 29

**DOM NA OGRODOWEJ****Sposób zabezpieczenia płatności Klienta:**

Otwarty mieszkaniowy rachunek powierniczy.

Opis działania rachunku:

- Należności za poszczególne etapy przelewane są na rachunek powierniczy, z którego Deweloper nie może wypłacić środków bez wcześniejszej kontroli postępu budowy i zgody Banku.
- Każdy Nabywca posiada swoje subkonto przypisane do konkretnego domu.
- Po zakończeniu danego etapu budowy i pozytywnej kontroli inwestycji przez inspektora Banku – środki zwalniane są na rachunek bieżący Dewelopera, ze zobowiązaniem do wykonania prac z kolejnego etapu.

Segment: 5.1.f**Standard wykończenia budynku (wariant-komfort):**

- płyta fundamentowa żelbetowa;
- ściany nośne – pustak ceramiczny P+W 25;
- ściany działowe – pustak ceramiczny P+W11,5;
- strop monolityczny żelbetowy;
- schody monolityczne żelbetowe;
- więźba dachowa sosnowa, impregnowana;
- pokrycie dachowe – blacha na rąbek stojący;
- orynowanie PVC Galeco prostokątne;
- kominy systemowe z wkładem ceramicznym;
- instalacja elektryczna;
- instalacja odgromowa;
- instalacja wod-kan;
- zbiornik bezodpływowy na nieczystości 10m³ z tzw. „szybkim złączem”;
- instalacja C.O. z pompą ciepła i ogrzewaniem podłogowym;
- instalacja fotowoltaiczna 4,08 kWp panele JA Solar z falownikiem Huawei;
- instalacja centralnego odkurzenia z jednostką i akcesoriami „BEAM”;
- instalacja alarmowa „Satel”;
- instalacja klimatyzacji „Rotenso”;
- docieplenie poddasza pianą PUR;
- docieplenie zewnętrzne styropian grafitowy $\lambda=0,038$;
- tynki gipsowe nakładane maszynowo;
- wylewki cementowo-piaskowe typu MIXOKRET;
- sufity poddasza w systemie płyt K/G ogniochronne;
- okna 3 szybowe Salamander 76 mm;
- drzwi antywłamaniowe Gerda;
- kostka brukowa 8 cm szara;
- ogrodzenie panelowe grafit + podmurówka
- wyrównanie ogrodu humusem + zasiana trawa.

Więcej informacji oraz pomoc w uzyskaniu finansowania domu:

Dominik Jadwieńczak

telefon: +48 609 768 340

sprzedaz@domnaogrodowej.pl

Budowa i sprzedaż prowadzone są zgodnie z obowiązującymi przepisami t.j Ustawą z dnia 16 września 2011 roku o ochronie praw nabywcy lokalu mieszkalnego lub domu jednorodzinnego, potocznie zwaną Ustawą Deweloperską.