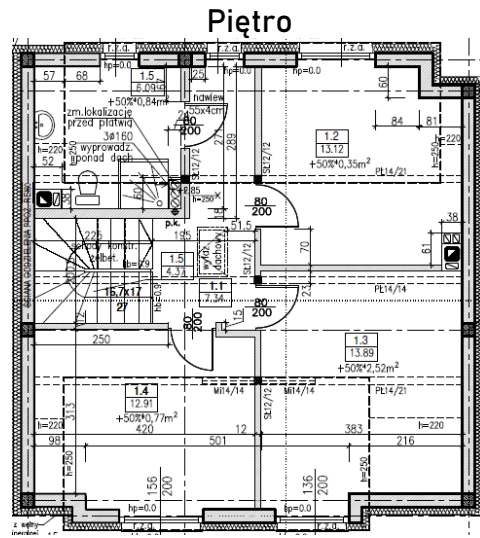
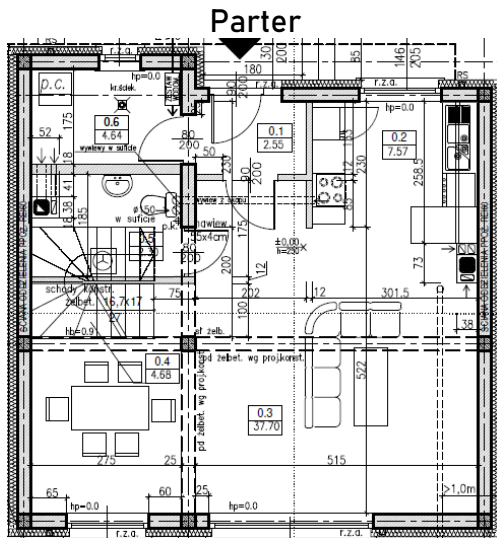
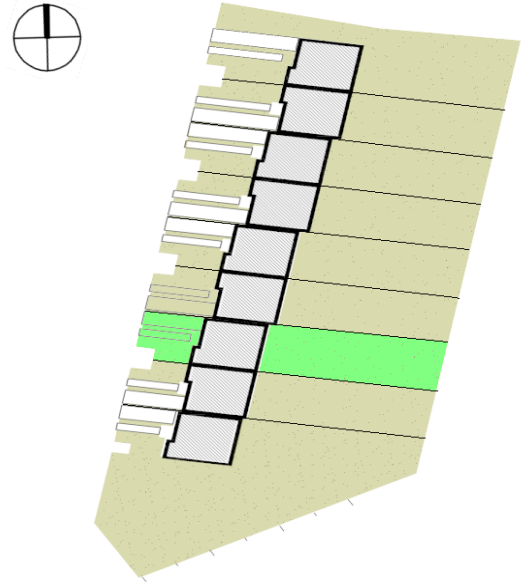


**Segment:** 5.1.g  
**Dziątka:** 353 m<sup>2</sup>  
**Standard:** deweloperski  
**Wyposażenie:** komfort  
**Zakończenie prac:** I kwartał 2023



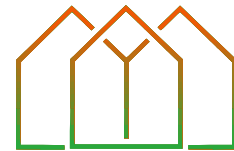
Pomieszczenie	Powierzchnia
Wiatrotap	2,55 m <sup>2</sup>
Kuchnia	7,57 m <sup>2</sup>
Strefa dzienna	37,7 m <sup>2</sup>
Klatka schodowa	4,68 m <sup>2</sup>
WC	2,3 m <sup>2</sup>
Pomieszc. gosp.	4,64 m <sup>2</sup>
<b>Razem</b>	<b>59,44 m<sup>2</sup></b>

Pomieszczenie	Powierzchnia
Korytarz	7,34 m <sup>2</sup>
Pokój 1	13,29 m <sup>2</sup>
Sypialnia	15,15 m <sup>2</sup>
Pokój 2	13,29 m <sup>2</sup>
Łazienka	6,51 m <sup>2</sup>
<b>Razem</b>	<b>55,58 m<sup>2</sup></b>

1. Wymiary pomieszczeń i lokalizację urządzeń sanitarnych i inne podano na podstawie projektu budowlanego. W trakcie budowy mogą wystąpić różnice w stosunku do stanu projektowanego, wynikające ze specyfiki prac.
2. Powierzchnia jest obliczona w świetle pionowych przegród w stanie wykończonym, przy uwzględnieniu tynków i okładzin o grubości 1,5cm, na poziomie podłogi bez uwzględnienia listew przypodłogowych, progów itp. Wymiary są podane w stanie bez wykończenia.



**Budynek mieszkalny o numerze roboczym 5.1.g**  
ul. Ogrodowa  
41-400 Mysłowice  
Dz: 2030/92, 2031/92, 2032/92, 2033/92, 2034/94,  
2035/92 (obręb ewid. 0010 Wesota)  
www.domnaogrodowej.pl  
email: sprzedaz@domnaogrodowej.pl  
**telefon: +48 609 768 340**  
AAD Development sp. z o.o.  
40-085 Katowice, ul. A. Mickiewicza 29



**DOM NA OGRODOWEJ**

### **Sposób zabezpieczenia płatności Klienta:**

Otwarty mieszkaniowy rachunek powierniczy.

### **Opis działania rachunku:**

- Należności za poszczególne etapy przelewane są na rachunek powierniczy, z którego Deweloper nie może wypłacić środków bez wcześniejszej kontroli postępu budowy i zgody Banku.
- Każdy Nabywca posiada swoje subkonto przypisane do konkretnego domu.
- Po zakończeniu danego etapu budowy i pozytywnej kontroli inwestycji przez inspektora Banku – środki zwalniane są na rachunek bieżący Dewelopera, ze zobowiązaniem do wykonania prac z kolejnego etapu.

### **Segment: 5.1.g**

#### **Standard wykończenia budynku (wariant-komfort):**

- płyta fundamentowa żelbetowa;
- ściany nośne – pustak ceramiczny P+W 25;
- ściany działowe – pustak ceramiczny P+W11,5;
- strop monolityczny żelbetowy;
- schody monolityczne żelbetowe;
- więźba dachowa sosnowa, impregnowana;
- pokrycie dachowe – blacha na rąbek stojący;
- orywnowanie PVC Galeco prostokątne;
- kominy systemowe z wkładem ceramicznym;
- instalacja elektryczna;
- instalacja odgromowa;
- instalacja wod-kan;
- zbiornik bezodpływowy na nieczystości 10m<sup>3</sup> z tzw. „szybkim złączem”;
- instalacja C.O. z pompą ciepła i ogrzewaniem podłogowym;
- instalacja fotowoltaiczna 4,08 kWp panele JA Solar z falownikiem Huawei;
- instalacja centralnego odkurzenia z jednostką i akcesoriami „BEAM”;
- instalacja alarmowa „Satel”;
- instalacja klimatyzacji „Rotenso”;
- docieplenie poddasza pianą PUR;
- docieplenie zewnętrzne styropian grafitowy  $\lambda=0,038$ ;
- tynki gipsowe nakładane maszynowo;
- wylewki cementowo-piaskowe typu MIXOKRET;
- sufity poddasza w systemie płyt K/G ogniochronne;
- okna 3 szybowe Salamander 76 mm;
- drzwi antywłamaniowe Gerda;
- kostka brukowa 8 cm szara;
- ogrodzenie panelowe grafit + podmurówka
- wyrównanie ogrodu humusem + zasiana trawa.

Więcej informacji oraz pomoc w uzyskaniu finansowania domu:

Dominik Jadwieńczak

telefon: +48 609 768 340

[sprzedaz@domnaogrodowej.pl](mailto:sprzedaz@domnaogrodowej.pl)

*Budowa i sprzedaż prowadzone są zgodnie z obowiązującymi przepisami t.j Ustawą z dnia 16 września 2011 roku o ochronie praw nabywcy lokalu mieszkalnego lub domu jednorodzinnego, potocznie zwaną Ustawą Deweloperską.*